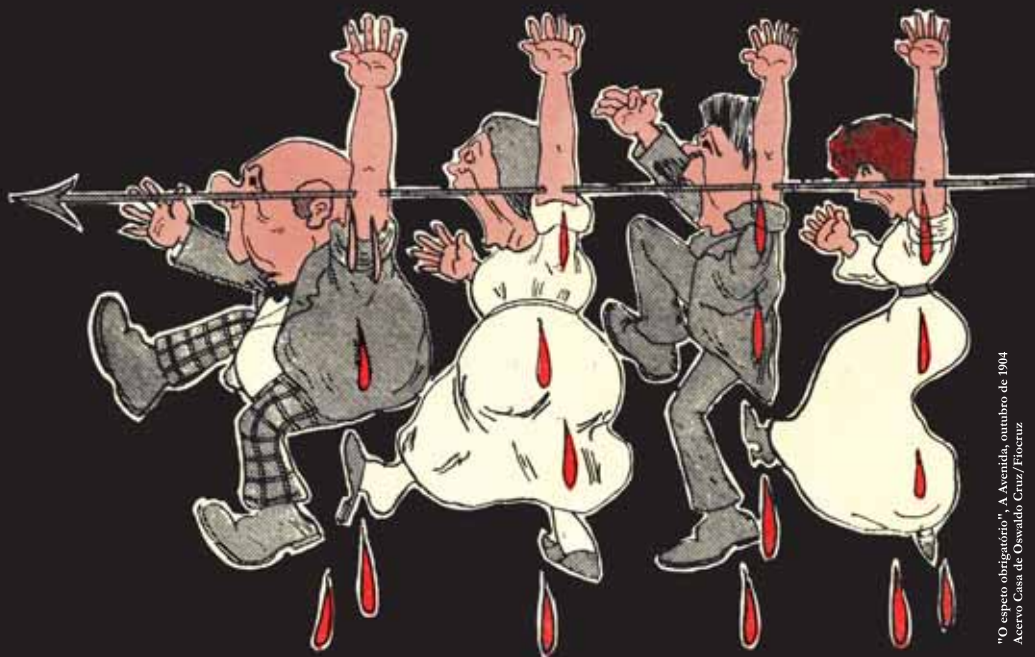


Revolta da Vacina

Cidadania, Ciência e Saúde



"O espeto obrigatório," A Avenida, outubro de 1904
Arquivo Casa de Oswaldo Cruz/Fiocruz

Catálogo de Filmes

Período da exposição: de 1.º de setembro a 18 de novembro de 2006

Terça a sábado, das 10h às 17h



CS

Centro
Cultural
da Saúde
Ministério da Saúde

Centro Cultural da Saúde

Acesso gratuito – estacionamento no local

Praça Marechal Âncora, s/n.º, térreo

Centro – Rio de Janeiro/RJ



Apresentação

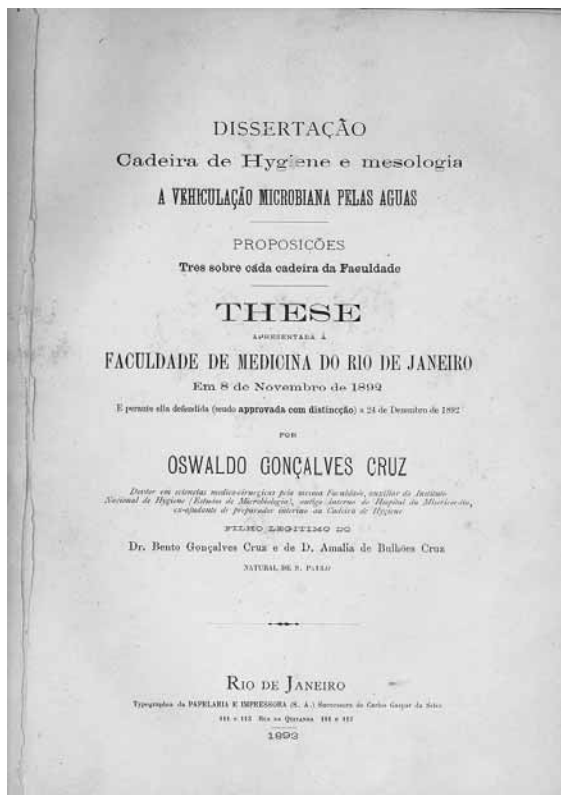


O centenário da insurreição popular Revolta da Vacina, ocorrida no Rio de Janeiro em 1904, que questionou os mecanismos de intervenção do Estado, constitui-se em excelente oportunidade para se repensar as múltiplas implicações que confluíram para a sua eclosão e se fazer uma análise das questões não resolvidas na pauta dos problemas que afligem o País.

A Fundação Oswaldo Cruz, instituição fortemente preocupada com os fatores que deram origem ao movimento popular contra a vacinação obrigatória e outras políticas de saúde pública, apresenta a exposição itinerante *Revolta da Vacina: cidadania, ciência e saúde*. Sob as mais variadas formas e linguagens, a idéia é lançar luz sobre os diversos ângulos que conformam a utilização da vacina como um instrumento de saúde e suas relações com o conhecimento científico, com a noção de cidadania e com as formas de organização espacial e de controle social.

Compõe a exposição um acervo de filmes que resgata a biografia de Oswaldo Cruz, as questões sociopolítico-culturais que envolveram a campanha de vacinação na República Velha e as condições de vida no Rio de Janeiro do início do século XX e destaca a importância da vacinação no combate a inúmeras doenças e a busca incansável do homem em alcançar, por meio de modernas tecnologias, uma melhor qualidade de vida.





“Em verdade, Oswaldo Cruz foi, principalmente, um pesquisador, que aliava à visão de homem de ciência admirável capacidade de organizador, que nenhum outro, entre os sucessores e discípulos, conseguiu aprender.”

Clementino Fraga



1. Oswaldo Cruz

Realização: INC/Ministério da Educação e Cultura

Produção: INC/Ministério da Educação e Cultura

Ano de produção: 1973

Duração: 14min

Filmes de época mostram as condições de vida no Rio de Janeiro do início do século XX. A biografia de Oswaldo Cruz e a estruturação do Instituto Oswaldo Cruz.

2. A Revolta da Vacina

Realização: Casa de Oswaldo Cruz/Fiocruz

Produção: Casa de Oswaldo Cruz/Fiocruz

Direção: Eduardo Vilela Thielen

Ano de produção: 1994

Duração: 20min

As questões sociopolítico-culturais que envolveram a campanha de vacinação no Governo de Rodrigues Alves, na República Velha. A análise dessas questões por médicos sanitários e historiadores. A dramatização reconstituindo a Revolta da Vacina.



“Oswaldo era muito mais que um cientista ou um sanitarista, era um daqueles personagens originais que marcaram o país na entrada deste crucial século XX, junto com Santos Dumont, Lima Barreto, Euclides da Cunha. Um brasileiro extraordinário.”



Moacir Scliar



3. O Brasil no microscópio

Realização: Casa de Oswaldo Cruz/Fiocruz

Produção: Casa de Oswaldo Cruz/Fiocruz

Direção: Eduardo V. T./ Luiz Octavio

Ano de produção: 1989

Duração: 21min

A criação, em 1900, do Instituto Soroterápico Federal, hoje Fundação Oswaldo Cruz (Fiocruz), revista com base em uma análise da conjuntura da saúde no Brasil do início do século.

4. Oswaldo Cruz na Amazônia

Realização: Casa de Oswaldo Cruz/Fiocruz

Produção: Casa de Oswaldo Cruz/Fiocruz

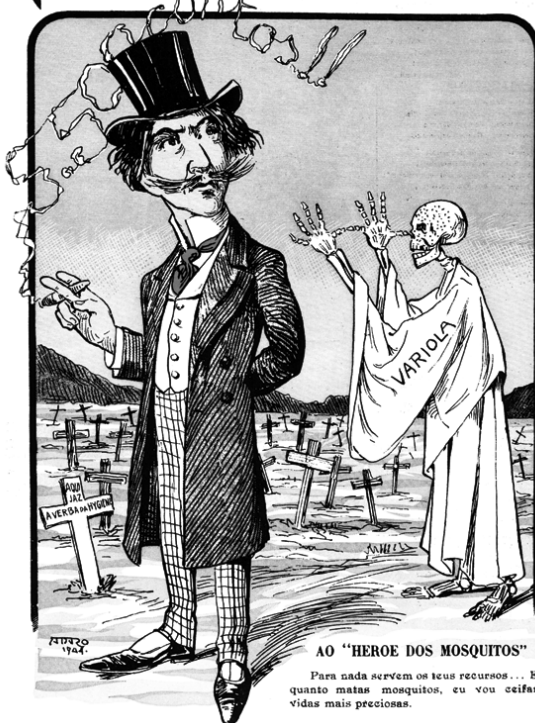
Direção: Roberto Garrido

Ano de produção: 2002

Duração: 55min

Documentário histórico que resgata as viagens de Oswaldo Cruz à Amazônia. Em 1905, Oswaldo Cruz realizou viagens de inspeção sanitária aos portos do norte, entrando no Amazonas até Manaus. Em 1910, realizou uma campanha contra a febre amarela em Belém e estabeleceu um plano de combate à malária nas obras de construção da ferrovia Madeira-Mamoré. O filme mostra filmes, fotografias, caricaturas, cartas e relatórios de Oswaldo Cruz. Quase um século depois, uma equipe de pesquisadores da Casa de Oswaldo Cruz (COC) refaz seu percurso na Amazônia, documentando essa memória e atualizando as principais questões de saúde por ele observadas.

REVISTA DA SEMANA



“Ele estava muito à frente da medicina de seu tempo, identificando corretamente causas e mecanismos de transmissão de doenças ainda objetos de discussão.”

Clementino Fraga

5. Dequal/Bio-Manguinhos

Realização: Bio-Manguinhos e Núcleo de Vídeo/CICT/Fiocruz

Produção: Dequal Bio-Manguinhos e Núcleo de Vídeo/Fiocruz

Direção: Eduardo Lemgruber

Ano de produção: 1995

Duração: 19min

Apresentação do Departamento de Qualidade, responsável pelo controle biológico e microbiológico dos produtos fabricados pela unidade Bio-Manguinhos da Fiocruz.

6. Vacinar é preciso

Realização: CNBB/Unicef

Produção: CNBB/Pastoral da Criança

Direção: David Boyanovsky

Ano de produção: 1992

Duração: 17min

Enfoca as doenças infantis preveníveis: sarampo, pólio, tétano, tuberculose e coqueluche, suas respectivas vacinas, a época de vacinação e o número de doses. Com o objetivo de formar líderes comunitários, destaca a importância do cartão de vacinas e do leite materno.



“O notável higienista não se afastava uma linha do programa que se traçara: sanear definitivamente o Rio de Janeiro.”



Gastão Cruls



7. Vacinação

Realização: SES – Mato Grosso do Sul/TV Educativa

Produção: SES – Mato Grosso do Sul/TV Educativa

Ano de produção: 1992

Duração: 18min

Enfoca as doenças mais perigosas da infância, seus sintomas e como evitá-las com a vacinação. O direito à saúde, em que a vacina tem papel fundamental, é garantido por lei, por meio do Estatuto da Criança e do Adolescente.

8. Vacinação: erradicação da pólio

Realização: Ministério da Saúde

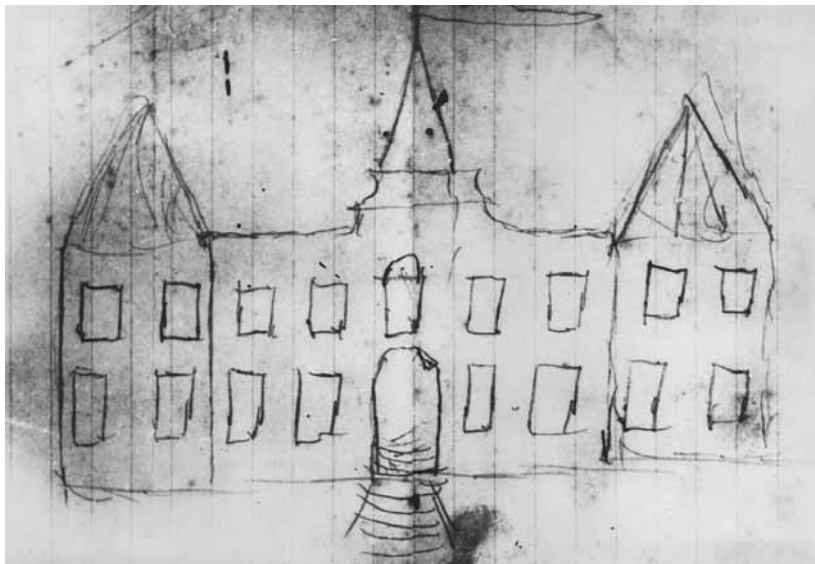
Produção: Makro Produções Ltda.

Direção: Marcos Tomazetti

Ano de produção: 1994

Duração: 6min

As etapas e os tipos de vacinas que a criança deve tomar em seus primeiros anos de vida, dentro do Programa Nacional de Imunizações do Ministério da Saúde, no combate às doenças, principalmente à poliomielite.



“Quando fechou os olhos, a carreira, que tão cedo encerrava, já era a mais benfazeja da ciência brasileira em toda a história da nossa nacionalidade.”



Rui Barbosa



9. Nanociência

Realização: Rede Minas – TV Minas Cultural e Educativa

Produção: Rede Minas – TV Minas Cultural e Educativa

Direção: José Geraldo de Oliveira

Ano de produção: 2002

Duração: 1min55s

A Nanociência torna possível produzir computadores menores do que uma célula humana, robôs inteligentes e máquinas minúsculas capazes de curar células danificadas. Por meio de equipamentos modernos, pesquisadores observam, manipulam e controlam átomos. Ela poderá, ainda, contribuir para reverter danos ao meio ambiente e encontrar a cura para doenças como o câncer. Em Minas Gerais, empresas e a comunidade acadêmica contam com dois laboratórios no setor que são referência no Brasil.





Créditos das Imagens

Capa: “O espeto obrigatório”, *A Avenida*, outubro de 1904. Acervo Casa de Oswaldo Cruz/Fiocruz.

Página 2 – Capa da tese de doutoramento de Oswaldo Cruz. Acervo Reserva Técnica do Museu da Vida/Casa de Oswaldo Cruz/Fiocruz.

Página 4 – *Província de Pará*, 15/8/1911.

Página 6 – “Ao herói dos mosquitos”. *Revista da Semana*, junho/julho de 1904. Acervo Casa de Oswaldo Cruz/Fiocruz.

Página 8 – Charge de Frantz (charge publicada em *Chanteclair*, Paris, 1911). Acervo Casa de Oswaldo Cruz/Fiocruz.

Página 10 – Desenho de Oswaldo Cruz que serviu de base para a construção do Pavilhão Mourisco. Acervo Casa de Oswaldo Cruz/Fiocruz.



A coleção institucional do Ministério da Saúde pode ser acessada na Biblioteca Virtual em Saúde do Ministério da Saúde:

<http://www.saude.gov.br/bvs>

O conteúdo desta e de outras obras da Editora do Ministério da Saúde pode ser acessado na página:

<http://www.saude.gov.br/editora>



EDITORA MS
Coordenação-Geral de Documentação e Informação/SA/SE
MINISTÉRIO DA SAÚDE

(Normalização, revisão, editoração, impressão e acabamento)

SIA, Trecho 4, Lotes 540/610 – CEP: 71200-040

Telefone: (61) 3233-2020 Fax: (61) 3233-9558

E-mail: editora.ms@saude.gov.br

Home page: <http://www.saude.gov.br/editora>

Brasília – DF, agosto de 2006

OS 1092/2006



Ministério da Saúde
Secretaria-Executiva
Subsecretaria de Assuntos
Administrativos
Coordenação-Geral de
Documentação e Informação

Centro Cultural da Saúde

Tel.: (21) 2240-5568
Telefaxes: (21) 2240-2813/2845
Home page: www.ccs.saude.gov.br
E-mail: ccs@ccs.saude.gov.br
Recepcionistas bilíngües
Agendamento para visitas em grupo:
(21) 2240-5318

Fundação Oswaldo Cruz (Fiocruz)

Casa de Oswaldo Cruz

Home page: www.coc.fiocruz.br
E-mail: sitecoc@coc.fiocruz.br
Museu da Vida
Home page: www.museudavida.fiocruz.br
E-mail: museudavida@coc.fiocruz.br

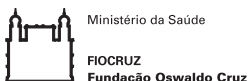
**Instituto de Tecnologia em
Imunobiológicos
(Bio-Manguinhos)**

Home page: www.bio.fiocruz.br
E-mail: info@bio.fiocruz.br



DISQUE SAÚDE
0800 61 1997

Biblioteca Virtual em Saúde do Ministério da Saúde
www.saude.gov.br/bvs



**Ministério
da Saúde**